

27/01/09
 3 AGGIUNTE POS. 17, 97
 MODIFICHE
 1 AGGIUNTA SEZIONE NUOVO SERVOCOMANDO "Z"
 2 AGGIUNTA POS. 171
 LUT/PROG. LUT-191
 DISEGNATO D. LISCO
 CONTROLLATO IN ROSSO
 DISTRIBUZIONE
 DA DT IC PR
 UV UA UC PICX
 LUT/PROG. LUT-191
 DATA 07/03/05
 05/12/06
 QUESTO DISEGNO APPARTIENE ALLA OBL S.R.L. NESSUNA PARTE DI QUESTO DOCUMENTO PUO' ESSERE MODIFICATA, PRESTATA, RIPRODOTTA O COPIATA INTERAMENTE O IN PARTE. IL DIRITTO DI QUESTO DOCUMENTO PUO' ESSERE MODIFICATO, PRESTATO, RIPRODOTTO O COPIATO INTERAMENTE O IN PARTE.



POMPA DOSATRICE TIPO RBB
TESTATA A PISTONE IN AISI-316L

TAVOLA	REV.	LINGUA
4766	3	I/E
SOSTITUISCE IL	DATA	
-	21.01.02	
SECTIONAL DRAWING		

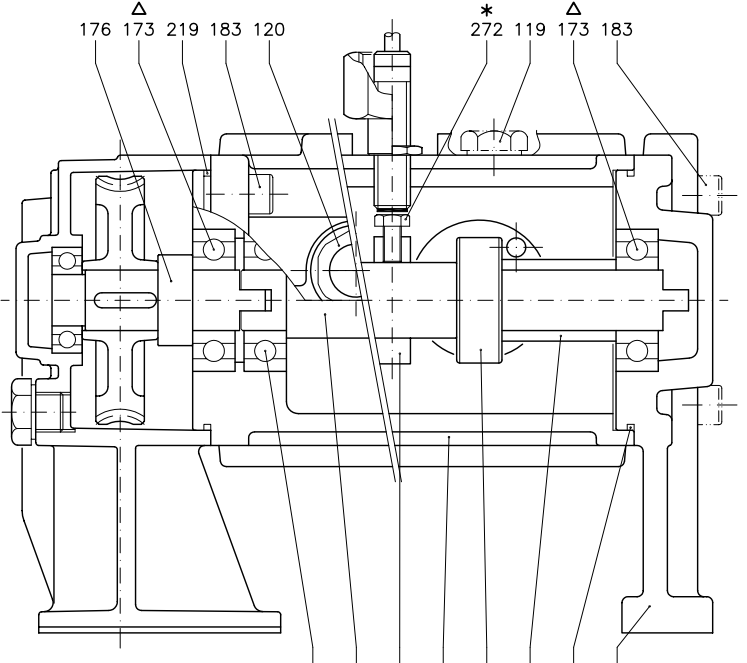
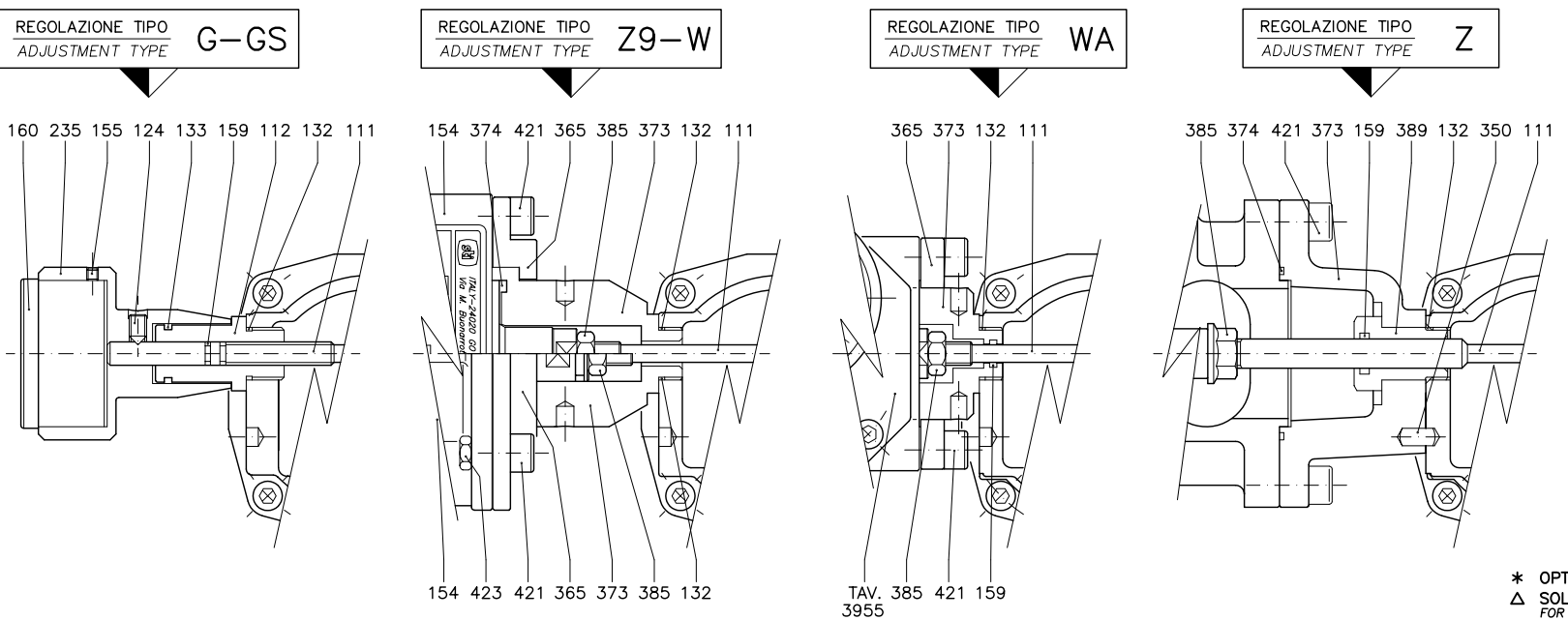
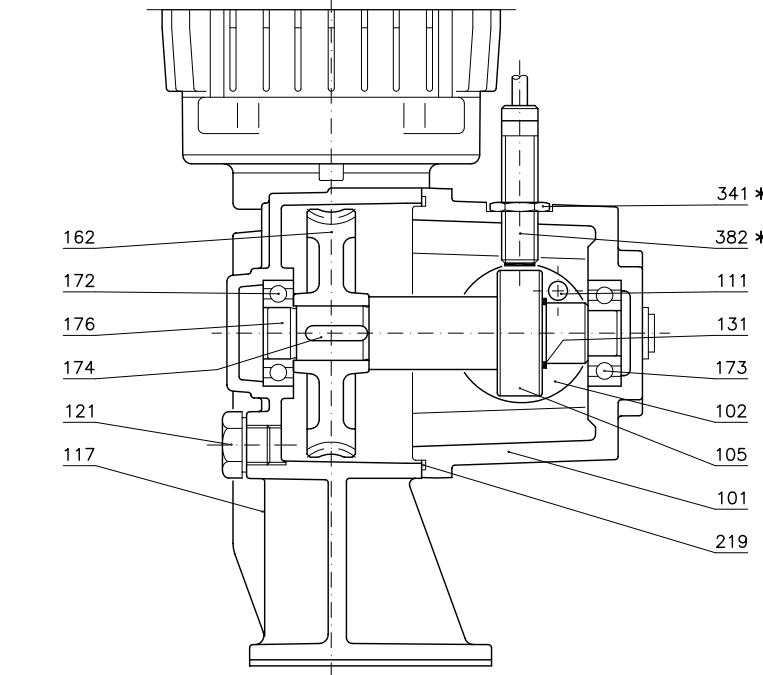
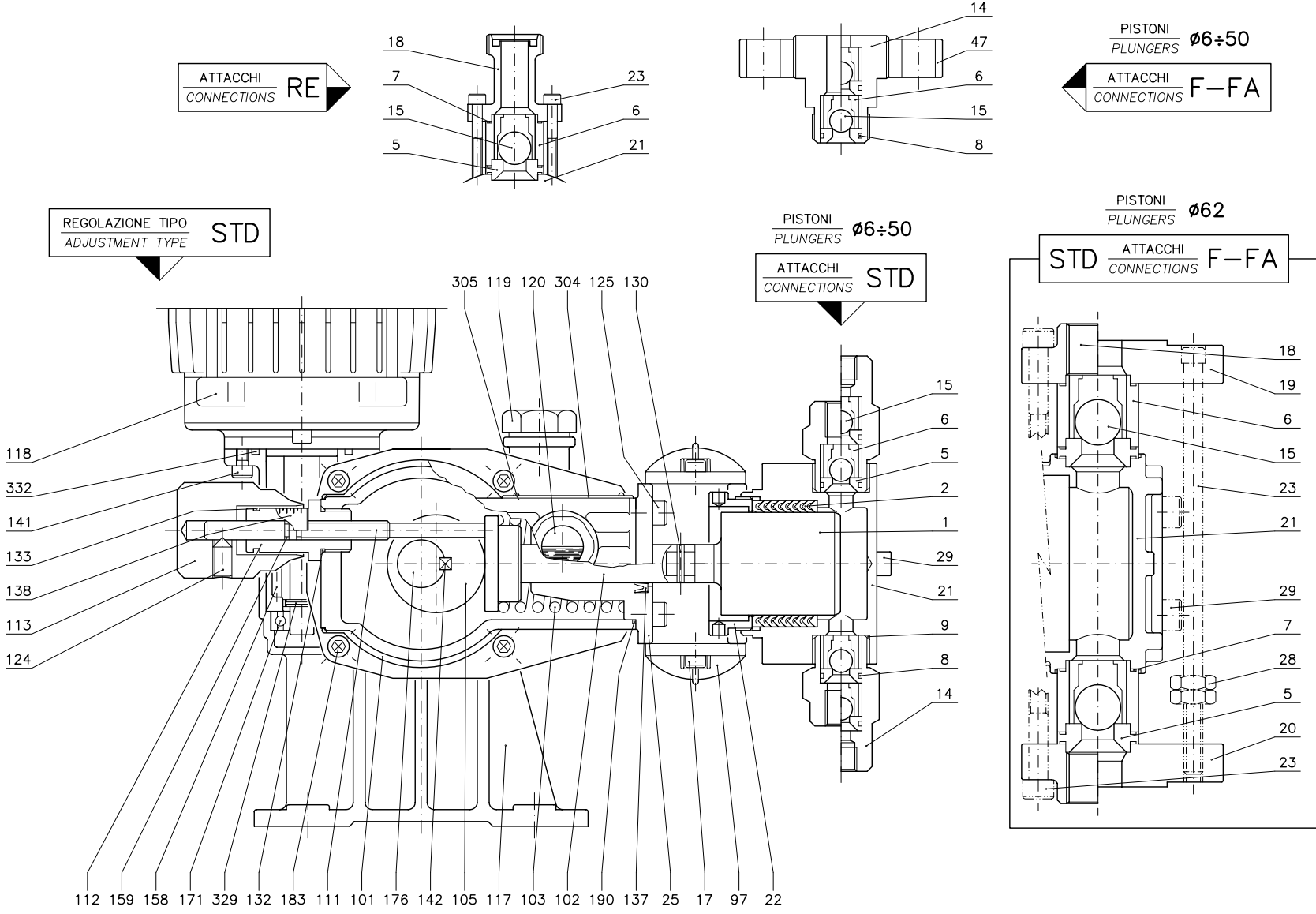
METERING PUMP TYPE RBB
AISI-316L PLUNGER PUMPHEAD



CODICI: REGOLAZIONI: STD: MANOPOLA E NONIO G: INDICATORE GRAVITAZIONALE GS: INDICATORE GRAVITAZIONALE CON GLICERINA Z: SERVOCOMANDO ELETTRICO W: SERVOCOMANDO PNEUMATICO WA: SERVOCOMANDO PNEUMATICO CON INTERVENTO MANUALE DI EMERGENZA
 MODEL N°: ADJUSTMENTS: STD: KNOB AND VERNIER G: GRAVITATIONAL INDICATOR GS: GRAVITATIONAL INDICATOR WITH GLYCERINE Z: ELECTRIC ACTUATOR W: PNEUMATIC ACTUATOR WA: PNEUMATIC ACTUATOR WITH EMERGENCY MANUAL ADJUSTMENT

ATTACCHI: FILETTATO F: FLANGIATO UNI FA: FLANGIATO ANSI RE: ALIMENTARE
 CONNECTIONS: THREADED UNI FLANGED ANSI FLANGED FOODSTUFF

POS ITEM	COMPONENTI MECCANISMO	MECHANISM COMPONENTS
101	CORPO POMPA	CASING
102	SLITTA	SLIDE
103	MOLLA RITORNO PISTONE	PLUNGER SPRING RETURN
105	ECCENTRICO	ECCENTRIC
111	ASTA DI REGOLAZIONE	ADJUSTMENT SPINDLE
112	GUIDA MANOPOLA	SETTING KNOB GUIDE
113	MANOPOLA	SETTING KNOB
117	CORPO RIDUTTORE	GEARBOX CASING
118	MOTORE	MOTOR
119	TAPPO CARICO OLIO	OIL FILLING PLUG
120	TAPPO LIVELLO OLIO	OIL WINDOW PLUG
121	TAPPO SCARICO OLIO	OIL DRAIN PLUG
124	GRANO FISS. MANOPOLA	SETTING KNOB LOCK. DOWEL
125	VITE FISS. LANTERNA	YOKE LOCK. SCREW
130	SPINA ELASTICA	ELASTIC PIN
131	SEEGER ECCENTRICO	ECCENTRIC CIRCLIP
132	OR GUIDA MANOPOLA	SETTING KNOB GUIDE O-RING
133	OR MANOPOLA	SETTING KNOB O-RING
137	GUARNIZIONE SLITTA	SLIDE GASKET
138	NONIO ADESIVO	ADHESIVE VERNIER
141	VITE FISS. MOTORE	MOTOR LOCK. SCREW
142	LINGUETTA ECCENTRICO	ECCENTRIC KEY
154	SERVOCOMANDO	ACTUATOR
155	GRANO FISS. OROLOGIO	DIAL LOCK. DOWEL
158	VITE SENZA FINE	ENDLESS SCREW
159	OR ASTA DI REGOLAZIONE	ADJUSTMENT SPINDLE O-RING
160	INDICATORE AD OROLOGIO	DIAL
162	CORONA	WORM WHEEL
171	CUSCINETTO VITE SENZA FINE	ENDLESS SCREW BALL BEARING
172	CUSCINETTO RIDUTTORE	GEARBOX BALL BEARING
173	CUSCINETTO CORPO POMPA	CASING BALL BEARING
174	LINGUETTA CORONA	WORM WHEEL KEY
176	ALBERO	SHAFT
183	VITE FISS. CORPO POMPA	CASING LOCK. SCREW
185	DISTANZIALE	DISTANCE RING
190	OR LANTERNA	YOKE O-RING
207	COPERCHIO LATERALE	LATERAL COVER
219	OR CORPO RIDUTTORE	GEARBOX CASING O-RING
235	VOLANTINO	SETTING HANDWHEEL
241	ALBERO POMPA MULTIPLA	MULTIPLE PUMP SHAFT
272	VITE DISCO INT. PROSSIMITA'	PROXIMITY SWITCH DISC SCREW
273	DISCO INT. PROSSIMITA'	PROXIMITY SWITCH DISC
304	TARGHETTA DATI	NAMEPLATE
305	RIVETTO TARGHETTA	NAMEPLATE RIVET
329	SPINA VITE SENZA FINE	ENDLESS SCREW PIN
332	OR MOTORE	MOTOR O-RING
341	DADO FISS. INT. PROSSIMITA'	PROXIMITY SWITCH LOCK. NUT
350	SPINA DI CENTRAGGIO	LOCKING PIN
365	FLANGIA DI ACCOPPIAMENTO	COUPLING FLANGE
373	SUPPORTO SERVOCOMANDO	ACTUATOR SUPPORT
374	OR SUPPORTO	SUPPORT O-RING
382	INTERRUTTORE DI PROSSIMITA'	PROXIMITY SWITCH
385	DADO REGOLAZIONE	ADJUSTMENT NUT
389	VITE SUPPORTO SERVOCOMANDO	ACTUATOR SUPPORT LOCKING SCREW
421	VITE FISS. SERVOCOMANDO	ACTUATOR LOCK. SCREW
423	DADO FISS. SERVOCOMANDO	ACTUATOR LOCK. NUT



POS ITEM	COMPONENTI TESTATA POMPANTE	PUMPHEAD COMPONENTS
1	PISTONE	PISTON
2	TENUTA PISTONE	PLUNGER RING SEAL
5	SEDE VALVOLA	VALVE SEAT
6	GUIDA VALVOLA	VALVE GUIDE
7	OR VALVOLA	VALVES O-RING
8	OR SEDE VALVOLA	VALVE SEAT O-RING
9	OR CONTENITORE	HOUSING O-RING
14	CONTENITORE VALVOLA	VALVE HOUSING
15	VALVOLA	VALVE
17	VITE COPERCHIO DI ISPEZIONE	INSPECTION COVER SCREW
18	COLLARE	SLIP-ON NECK
19	FLANGIA SUPERIORE	UPPER FLANGE
20	FLANGIA INFERIORE	LOWER FLANGE
21	CORPO TESTATA	HEAD
22	PREMITRECCIA	GLAND NUT
23	TIRANTE VALVOLA	VALVE STAY BOLT
25	LANTERNA	YOKE
28	DADO TIRANTE VALVOLA	VALVES STAY BOLT NUT
29	VITE FISSAGGIO TESTATA	HEAD LOCK. SCREW
47	FLANGIA	FLANGE
97	COPERCHIO DI ISPEZIONE	INSPECTION COVER

* OPTIONAL
 Δ SOLO PER POMPA VERSIONE MULTIPLA
 FOR PUMP MULTIPLE UNIT ONLY

POMPA MULTIPLA
MULTIPLE UNIT