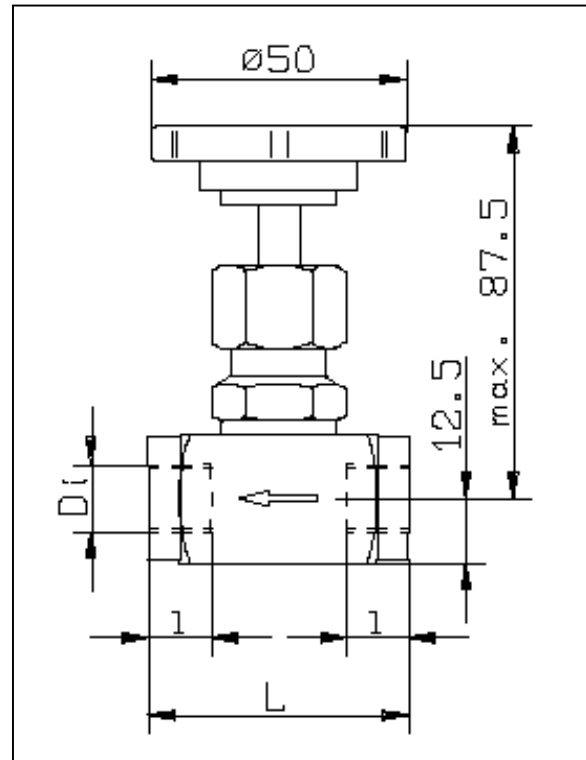


**Wstęp**

Zawory igłowe wykonywane są ze stali nierdzewnej (1.4571), z uszczelnieniami teflonowymi.  
Możliwy jest montaż zaworu w dowolnej pozycji.  
Dopuszczalne warunki stosowania – zał. tabela.  
Kierunek przepływu wskazywany jest przez strzałkę wyłoczoną na obudowie.

**Dobór i dane techniczne**

Wymiar $D_i$	G 1/4	G 3/8
Przepływ w l/h	40	50
Temp. medium	120°C max.	120°C max.
Ciśnienie	200 bar max.	200 bar max.
Wymiar L	50	57
Wymiar l	12	15
Nr kat	12482099	12482098