

Wstęp

Jaki jest cel stosowania układu odpowietrzającego?

Pompy dozujące o niskich wydajnościach do 50 l/h często pracują w sposób nieciągły wskutek przedostawania się do głowicy pewnych ilości powietrza lub gazu emitowanego z pompowanego medium. Powietrze może dostać się do układu ssawnego np. podczas przełączania zbiorników, natomiast gaz może być emitowany przez media takie jak podchloryn sodu lub nadtlenek wodoru.

Zasada działania

Odgazowywacz GAS-EX zapewnia odpowietrzanie pompy w określonych odstępach czasu, zawracając medium w sposób bezciśnieniowy do zbiornika zasilającego. Jeżeli podczas fazy odpowietrzania nie nastąpi skok membrany, gaz może pozostawać w głowicy pompy jako efekt rozprężania. Jeżeli podczas fazy odpowietrzania w głowicy nie było gazu, niewielka ilość medium jest zawracana do zbiornika z uwagi na niską ściśliwość cieczy.

Opracowane urządzenie poddane zostało optymalizacji, w wyniku której zapewniono właściwą pracę nawet małych pomp bezpośrednio po zakończeniu fazy odpowietrzania. Zainstalowany zawór zwrotny zabezpiecza układ przed przedostawaniem się medium do układu w czasie fazy odpowietrzania w aplikacjach z układem ssawnym ciśnieniowym.

Odgazowywacz może być ustawiony na okresy pracy od 30s do 45min, trwające 0,5 do 10s. Producent zaleca nastawę 2s. W zależności od częstotliwości skoku membrany pompy, można ustawić wartość do trzech odpowietrzeń na skok, podczas których medium będzie zawracane do zbiornika zasilającego. Przy pracy na pełnej częstotliwości skoku membrany i nastawie odpowietrzeń co 60s, wydajność pompy jest zredukowana o ok. 3%; co należy uwzględnić podczas doboru pompy. Oddzielny włącznik startowy uruchamiający układ odgazowania na czas wciśnięcia włącznika pozwala na szybki start pompy. Pomiędzy fazami odgazowania praca pompy jest niezakłócona i osiąga ona 100% swej wydajności.

Sterowanie

Za pośrednictwem sterownika czasowego faza odpowietrzania może być ustawiona na okres pomiędzy 30s i 45min. Jednakże możliwe jest również zastąpienie standardowego układu timera przez sterownik zewnętrzny np. PLC. W ten sposób umożliwiono sterowanie odgazowaniem w zależności od rodzaju procesu technologicznego, np. zadanie wartości okresu pomiędzy i długości trwania odgazowania, lub zmniejszenie jego częstotliwości przy precyzyjnym dawkowaniu. jako przykład można podać aplikację, gdzie gaz wytworzony w głowicy podczas postoju np. podczas weekendu może zostać usunięty podczas dłuższej fazy odpowietrzania przy starcie pompy, a następnie kontynuowana jest normalna praca układu ze sporadycznym odgazowaniem.



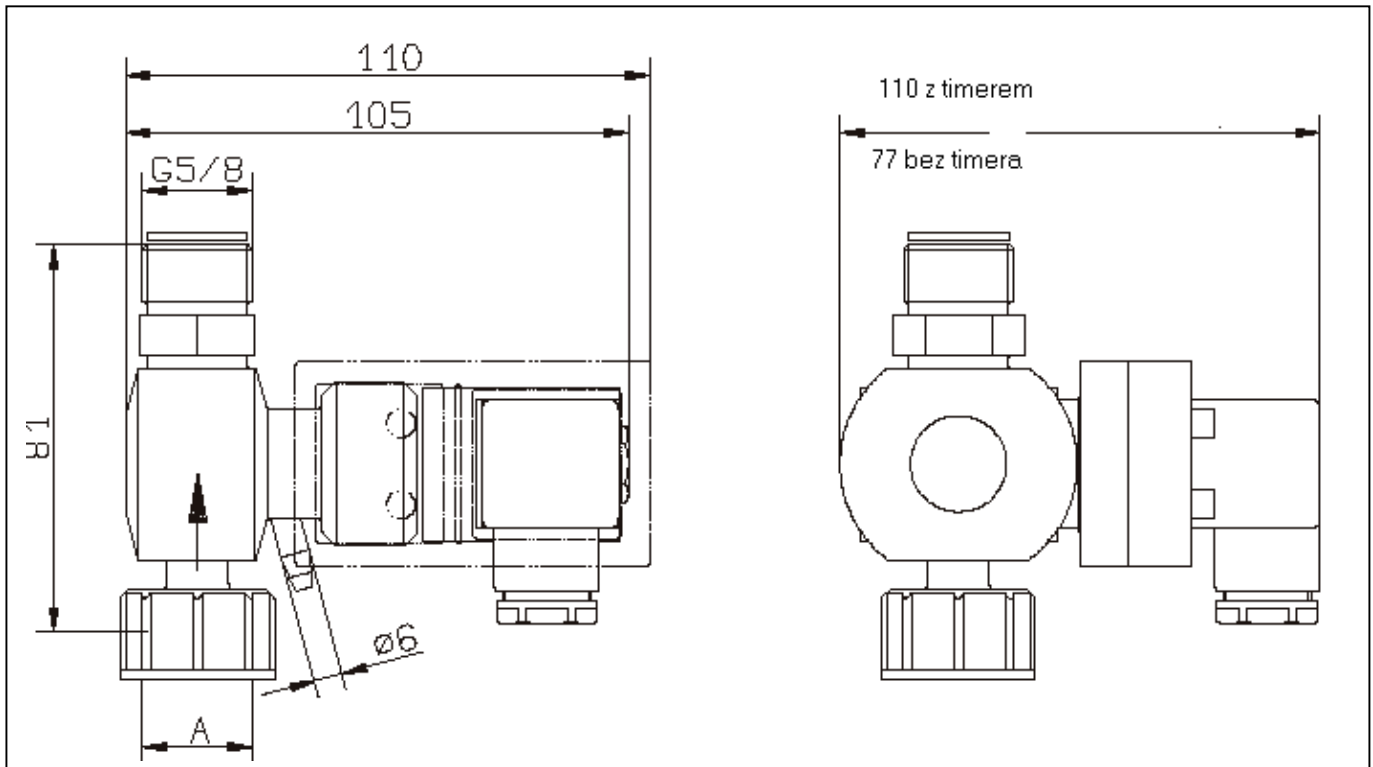
Dobór

Układ odgazowujący może być dobrany w wykonaniu z PVCU lub transparentnego PMMA (szkło akrylowe). Na wylocie układu tłoczenia zainstalowany jest optyczny wskaźnik skoku w postaci białej kulki poruszającej się wraz ze skokiem membrany.

Instalacja

Układ odpowietrzający GAS-EX należy montować bezpośrednio na wylocie z zaworu tłocznego pompy w przypadku pomp o wydajności do 2l/h. Dzięki temu zachowana jest możliwie mała objętość układu poddanego zmianom warunków wynikających z pracy urządzenia. Jeżeli układ pompowy zintegrowany jest w jedną całość, możliwy jest montaż ścienny lub na zbiorniku z zastosowaniem odpowiedniego adaptera. Preferuje się skierowanie przewodu powrotnego poniżej poziomu cieczy w zbiorniku zasilającym.

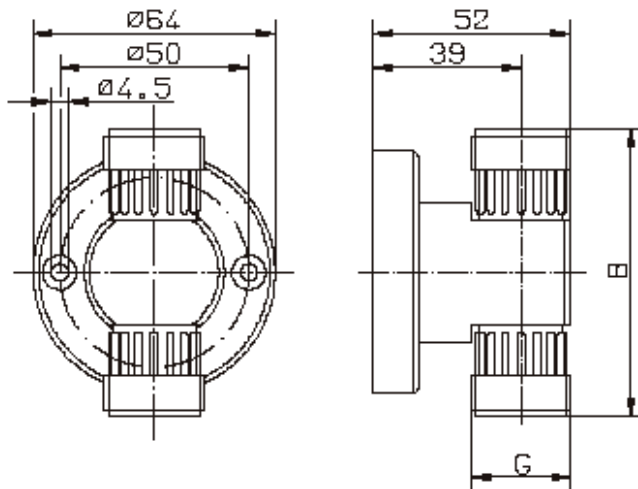
Wymiary



GAS-EX: zamawianie

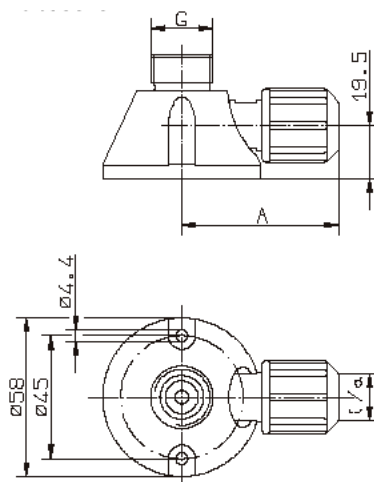
Przyłącze A	Materiał		Zasilanie		Timer	Nr kat.
	PVC	PMMA	230/50/60	115/50/60		
G 5/8	X		X		X	13300022
		X	X		X	13300012
	X			X	X	13300023
		X		X	X	13300013
	X		X			13300020
		X	X			13300010
	X			X		13300021
G 3/4		X		X		13300011
	X		X		X	13300018
	X		X			13300019

Uchwyt ścienny



Nr kat	G	B
34563	G5/8	72
34564	G3/4	76

Podstawa zbiornikowa



Nr kat	G	i/a	A
34560	G5/8	4/6	45
34561	G5/8	6/12	58
34562	G3/4	6/12	58

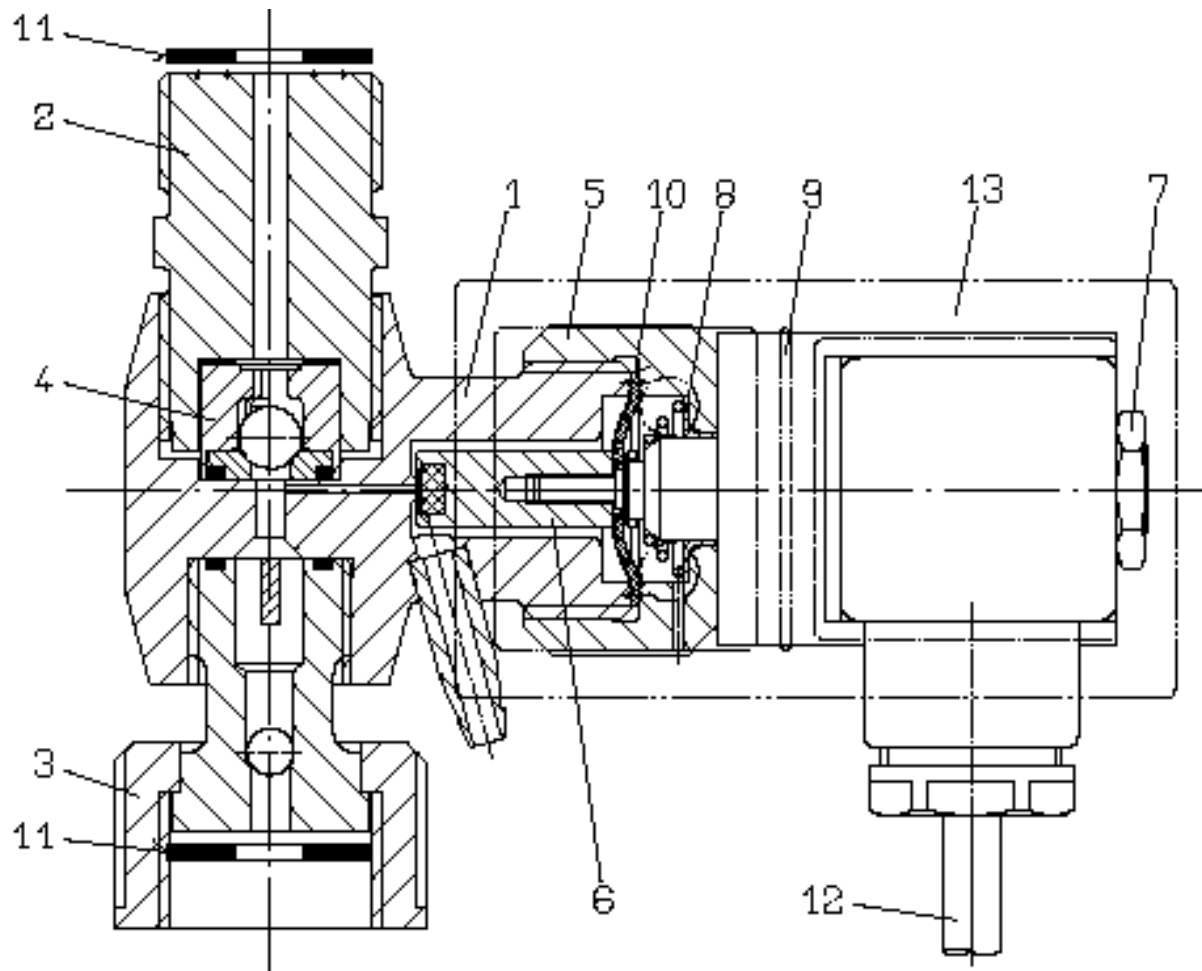
Dane techniczne

Materiał	Korpus i elementy stykające się z medium	PMMA transp., Szare PVCU, szkło, ceramika, PVDF, Viton
Nat. przepływu	- przy pracy pulsacyjnej - przy przepływie linearnym	15l/h 50l/h
Układ elektryczny		8W, 230V, 50/60Hz lub 115V 50/60Hz, Stopień ochrony IP^%
Temp. robocza		max 35°C
Timer		24 do 240V 50/60Hz stopień ochrony IP 65
Kabel połączeniowy		1,5mb z przewodem ochronnym



Bajk Serwis Sp. z o.o.
70-656 Szczecin,
ul. Energetyków 3 / 4

tel. +48 /91/ 462 43 92
fax. +48 /91/ 462 40 87
Email: bajk.serwis@bajck.com.pl

Odgazowywacz GAS-EX


Lp.	Opis części	Ilość	Nr kat.
1	Korpus kpl. PMMA/PVC	1	34447
	Korpus kpl. PVC	1	34766
2	Przylącze	1	34448
3	Wskaźnik dozowania kpl.	1	34452
4	Zawór zwrotny	1	34450
5	Złączka	1	34446
6	Zestaw zaworu kpl.	1	34449
7	Nakrętka mocująca	1	34707
8	Prowadnik zaworu	1	34453
9	Uzwojenie 230V~	1	34454
	Uzwojenie 115V~	1	34456
10	Uszczelka	1	81730
11	Uszczelka	1	81371
12	Podłączenie kablowe 230V~	1	77868
	Podłączenie kablowe 115V~	1	78833
13	Timer 24...240V~ 50/60 Hz	1	77160



Bajk Serwis Sp. z o.o.
70-656 Szczecin,
ul. Energetyków 3 / 4

tel. +48 /91/ 462 43 92
fax. +48 /91/ 462 40 87
Email: bajk.serwis@bajck.com.pl